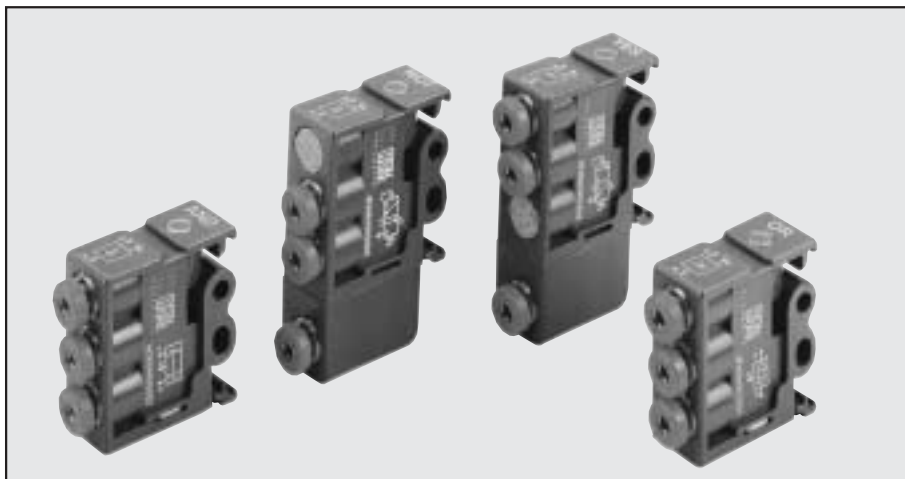




PNEUMATIK LOGIKELEMENTE

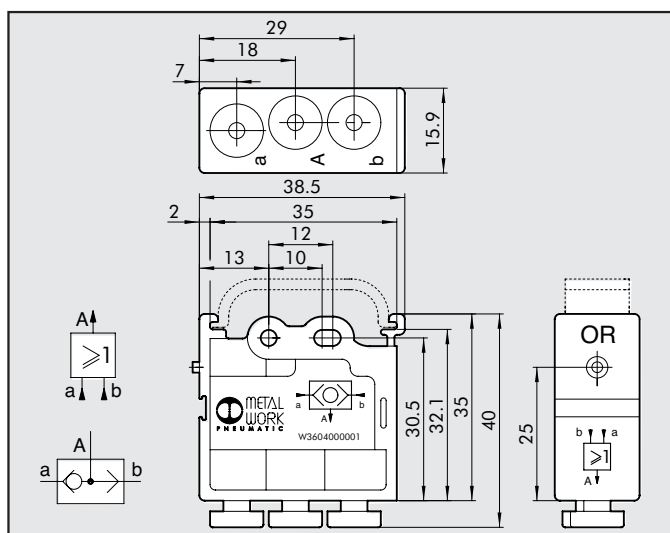
Metal Work Logikelemente sind verfügbar in 5 verschiedenen Konfigurationen: OR, AND, NOT, YES, MEMORY (Oder / Und / Nicht / Ja / Merker).

- Eigenschaften für alle Elemente: Adapter für 1 Schiene (DIN EN 50022) sind im Körper integriert.
- Druckanzeige
- Integrierte Ø4 Push-In-Verschraubungen.



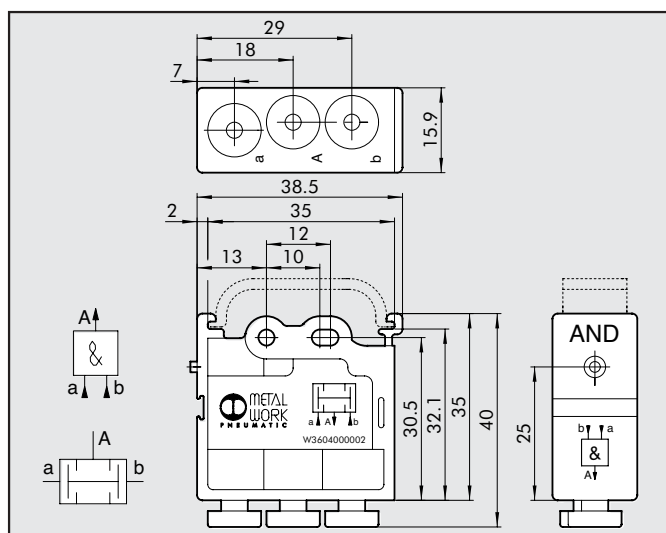
TECHNISCHE DATEN	AND - OR - YES - NOT - MEMORY
Temperaturbereich	-10 bis +60°C (14°÷140°F)
Anschlüsse	Push-In für Ø4 Schlauch
Arbeitsdruckbereich	OR - AND: von 1.5 bis 8 bar
	YES-NOT - MEMORY: von 0 bis 8 bar, Pilotdruck von 1.5 bis 8 bar
	NOT: 0.4 bis 6 bar
Nenndurchmesser	2.7
Durchfluss bei 6 bar (0.6 MPa - 87 psi)	100 NI/min
ΔP 1 bar (0.1 MPa - 14.5 psi)	
Medium	Geölte oder ungeölte, gefilterte Druckluft;
Empfohlene Schmierung	ISO und UNI FD22
Arbeitsweise	pneumatisch betätigt
Rückstellung	AND-OR: über Druckluft/YES-NOT über mech. Feder MEMORY: über Druckluft.
Einbaulage	beliebig
Wandmontage	An Omegaschiene (DIN EN 50022) 35x7 oder 35x15 mit M4 Schrauben
Körper	Technopolymer
Schieber	Aluminium
Dichtungen	NBR (Viton® auf Anfrage)

LOGIKELEMENT: OR



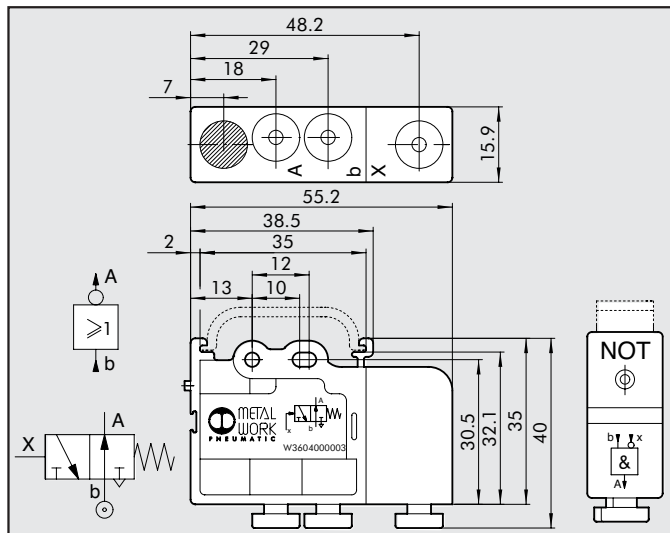
Bestellnummer W3604000001
Beschreibung OR - ODER

LOGIKELEMENT: AND



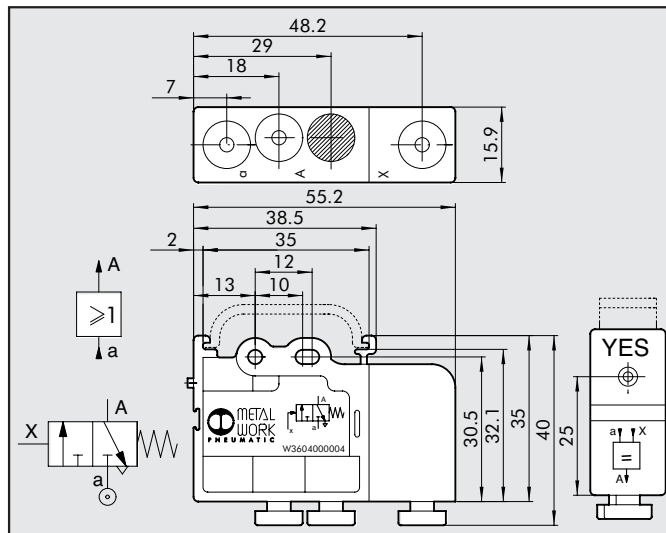
Bestellnummer W3604000002
Beschreibung AND - UND

LOGIKELEMENT: NOT



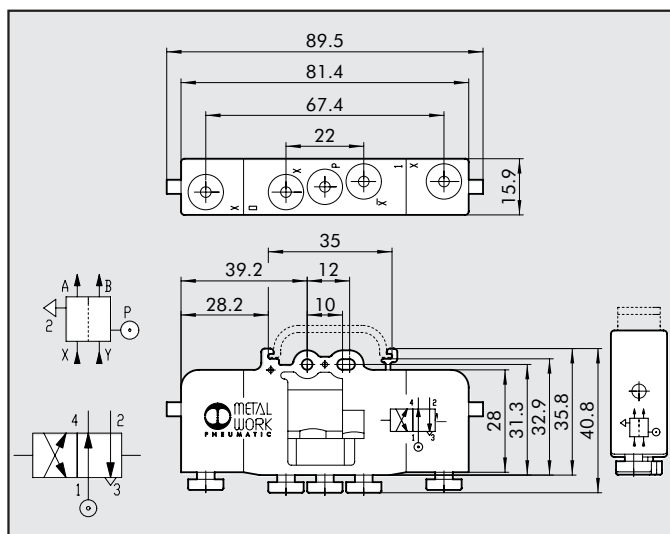
Bestellnummer	Beschreibung
W3604000003	NOT - NICHT

LOGIKELEMENT: YES



Bestellnummer	Beschreibung
W3604000004	YES - JA

LOGIC ELEMENT: MEMORY



Bestellnummer	Beschreibung
W3604000005	MEMORY - MERKER

ANMERKUNGEN

ANMERKUNGEN

Blank area for notes, consisting of multiple horizontal lines.